



## PETITE MERVEILLE À LOUER

Découvrez la merveille cachée de la **région bruxelloise** : le Chateau de Rivieren. Construit en phases successives du XII<sup>e</sup> au XIX<sup>e</sup> siècle, ce joyau architectural est niché au cœur d'un **parc de 10 hectares** aménagé dans le style romantique par l'architecte paysagiste allemand Brûcke. Bordé d'un **étang** autrefois douves médiévales, le château vous invite à une promenade dans le temps.

Situé à **15 minutes de la Grand-Place de Bruxelles**, cet endroit de prestige est idéal pour tous vos **événements**. Laissez-vous charmer par ce **cadre exceptionnel et intimiste**, parfait pour vos mariages, réunions d'affaires ou réceptions privées. Réservez dès maintenant pour une **expérience inoubliable**.



Trois salons



Salle d'armes



Bibliothèque



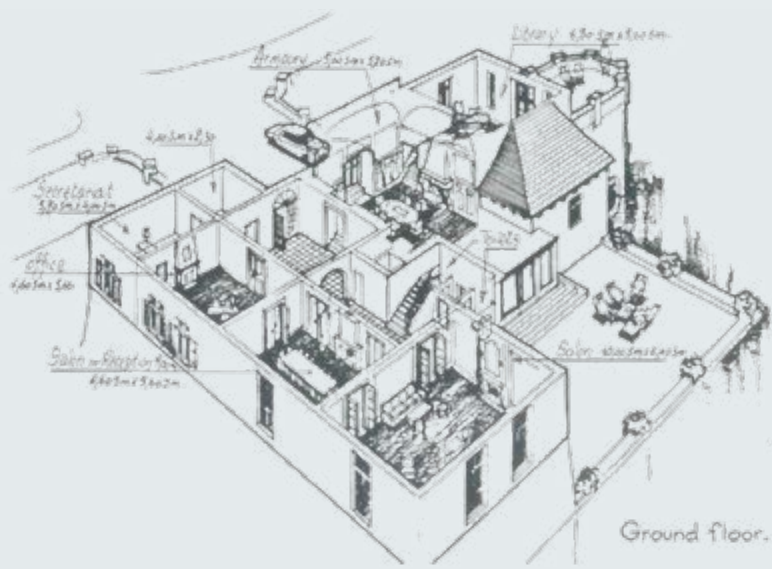
Capacité jusqu'à 150  
pers. à l'intérieur  
400 pers. à l'extérieur



40 places pour  
voiture



Parking vélos







CHÂTEAU DE  
**RIVIEREN**

BRUXELLES



### VOS ÉVÈNEMENTS PRIVÉS

Mariages, anniversaires, teambuidings, séminaires, etc.



### VOS ÉVÈNEMENTS PUBLICS

Garden party, apéro urbain, cinéma en plein air, etc.



### MERVEILLE CACHÉE DANS BRUXELLES

Entourée d'un étang et d'un parc de 10ha



### POUR UNE EXPÉRIENCE INÉDITE

À partager avec vos proches et/ou collègues

## UN PEU D'HISTOIRE ...

Bienvenue au Château comtal de Rivieren, un lieu qui porte les marques de l'histoire. Depuis 1983, le château et son parc sont classés comme vestige d'origine médiévale et de style féodal dans la Région de Bruxelles-Capitale.

L'histoire de ce château remonte au XII<sup>e</sup> siècle, époque à laquelle une tour fortifiée a été érigée, faisant partie intégrante du système défensif de la capitale. Propriété des Clutinck, une famille de riches industriels, commerçants et propriétaires fonciers, le château a été nommé d'après le mari de l'héritière, Charles de Rivieren d'Arshot.

Au XVII<sup>e</sup> siècle, la tour a été surmontée d'une toiture en forme de poire, tandis qu'un nouveau corps de logis était construit. Le rez-de-chaussée a été aménagé en salon d'apparat, orné de plafonds stucqués. Les magnifiques douves et le pont-levis ont disparu au fil des restaurations.



chateau\_de\_rivieren



Château de Rivieren



Château de Rivieren



www.chateaurivieren.com